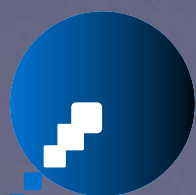




Quelli del Maialino Salvadanaio

piggyWelder® 3 Power+



Technology
& SOLUTIONS

Novità

piggyWelder® 3 Power+



Manico robusto per un impiego mobile

Schermo touch-screen moderno. Toccare la funzione desiderata per selezionarla. Passare il dito sullo schermo per regolare i valori. Semplicissimo

Facile comando a singolo regolatore. Premere e ruotare. Non serve altro.

Manipolo di saldatura con cavo da 2 m

Manipolo di fissaggio

Cavo di messa a terra 2 m



Microscopio 10x



Manipolo



Magnete di adesione



Manipolo di fissaggio



Flussometro

Novità



piggyWelder® 3 Power+

La nuova saldatrice facilitata

**Mai prima la saldatura è stata così facile. E così potente.
E tanto meno così rapida.**



Il moderno schermo touch screen permette di selezionare il materiale - acciaio, alluminio o rame - ed il punto da lavorare: superficie, spigolo, gola, scanalatura o angolo, e via.



Ora con raffreddamento attivo.

Da sempre è stato facile saldare velocemente con una piggyWelder®. La nuovissima piggyWelder® 3 Power+ adesso permette di lavorare in modo ancora più rapido e facile. E con una potenza mai vista prima.

Perché è così?

Il + è sinonimo delle seguenti evoluzioni:

- ◆ La scarica (TIG) è stato incrementato del 15% ad un valore di **720 A**. Ciò permette di saldare perfettamente **fili fino ad un Ø di 1 mm**.
- ◆ Per garantire che la saldatrice rimanga sempre efficiente abbiamo integrato un **sistema di raffreddamento attivo** che viene avviato solo quando necessario.
- ◆ Il manipolo geniale è stato migliorato **ulteriormente**.
- ◆ Il nuovo software monitora il processo di saldatura:
 - ◆ **Evitare errori di saldatura** grazie all'interruzione della saldatura in caso di eccessiva pressione sull'elettrodo.
 - ◆ **Incremento della durata in vita** della punta dell'elettrodo.
 - ◆ **Evitare** inclusioni di tungsteno su superfici sensibili oppure su pezzi e materiali che devono essere sottoposti ad ulteriori fasi di lavorazione.
- ◆ **Miglioramento** dell'intera qualità della saldatura grazie ad un lavoro uniforme.
- ◆ **Evitare errori** durante la lavorazione: Aumento della **sicurezza del processo** e **qualità più costante**.



Il manipolo geniale



Come funziona ?

Il manipolo molto leggero, dotato di un cavo di alimentazione fine ed altamente flessibile, è molto maneggevole.

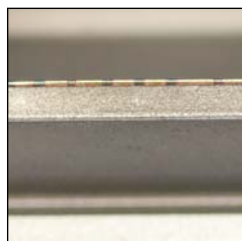
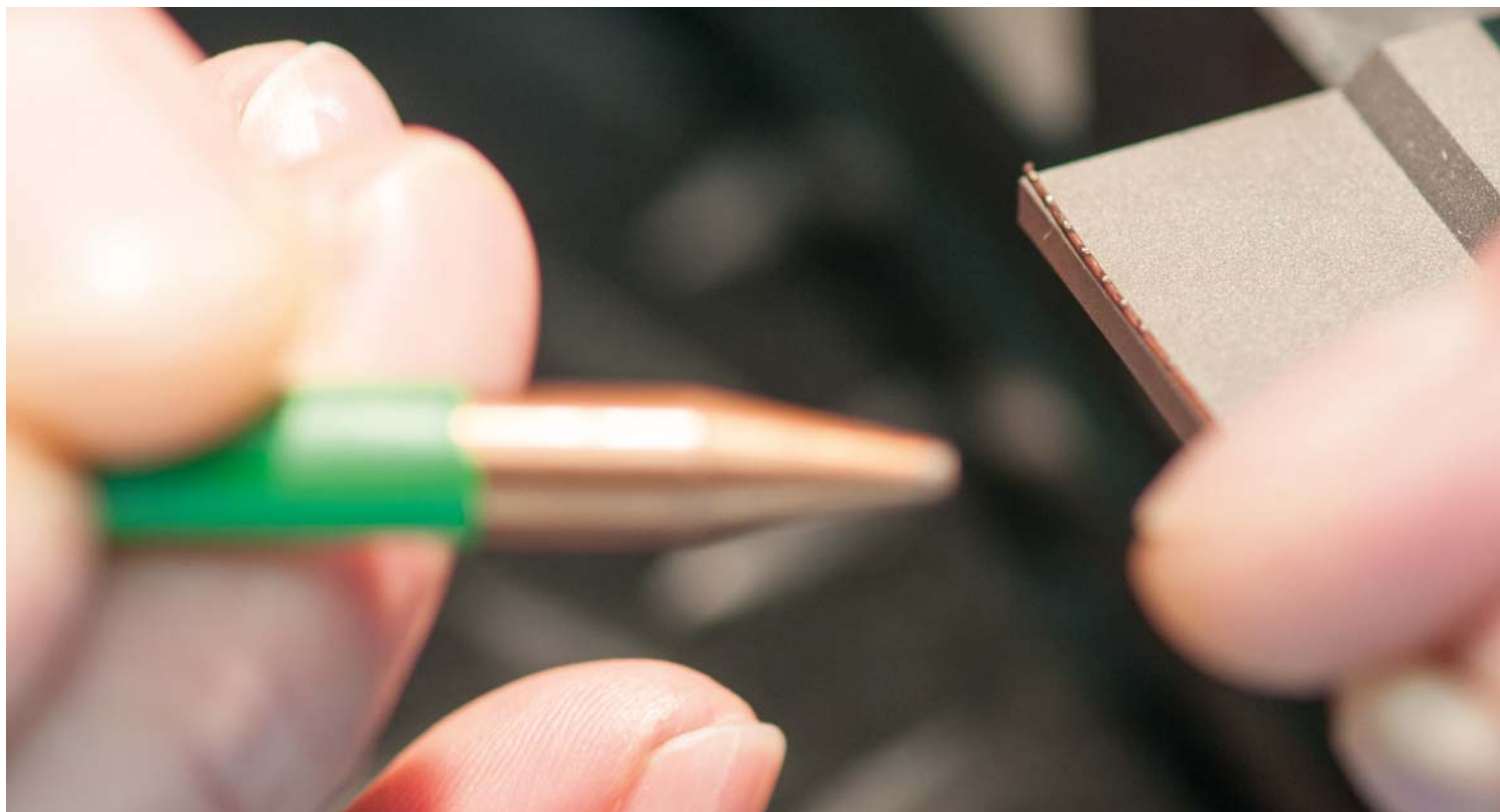
Sono a disposizione 3 elettrodi: Ø 0,6, 0,8 e 1,0 mm

Basterà scegliere il filo adatto ed ecco che si potrà partire con il lavoro:

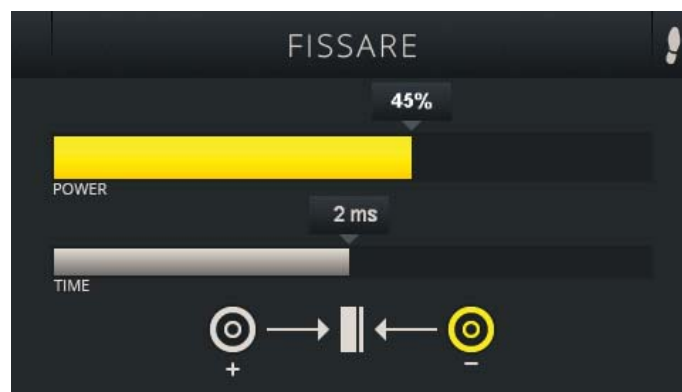
Toccare con la punta dell'elettrodo il punto esatto nel quale si desidera saldare. (Con molta precisione)



- ◆ L'unità di controllo "chiede" al manipolo: Tutto corretto?
- ◆ In caso contrario, si sente un segnale acustico.
- ◆ In caso affermativo, parte il processo di saldatura.
- ◆ Un elettromagnete ritira l'elettrodo nel manipolo.
- ◆ Il microscopio viene oscurato per pochi millisecondi.
- ◆ Contemporaneamente viene innescato l'arco elettrico e avviene la saldatura.
- ◆ il microscopio viene riaperto.



Fissaggio



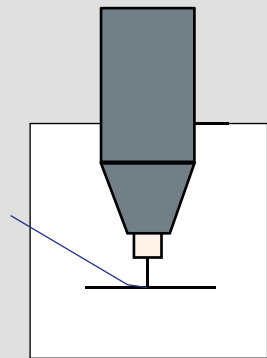
← Il simbolo indica che in questo caso si deve lavorare con il comando a pedale.

La nuova **piggyWelder® 3 Power +** mette a disposizione una maggiore potenza e una cadenza più rapida per la funzione di fissaggio.

Con il manopola di fissaggio verde il filo di saldatura viene **puntato** in alcuni tratti e successivamente viene saldato un cordone estremamente preciso.

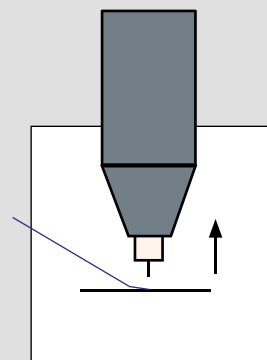
Oppure puntate il filo come **protezione** per una superficie sensibile, ad es. un rilievo che non si vuole danneggiare.

Oppure puntate una lamina di compensazione in modo **permanente**. Ciò faciliterà notevolmente i lavori di montaggio e naturalmente anche di smontaggio.



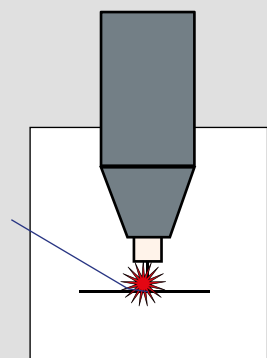
1.

Toccare esattamente la posizione del punto da saldare con l'elettrodo fine (per es. \varnothing 0,6 mm). La procedura di saldatura parte.



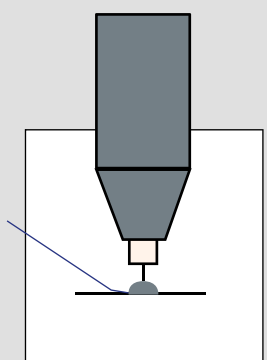
2.

Un sistema a elettromagnete ritira l'elettrodo nel manipolo.



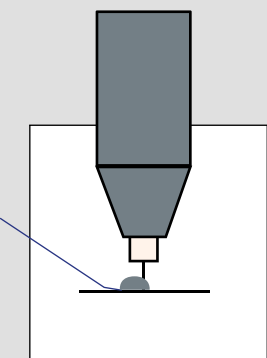
3.

L'arco elettrico viene innescato.



4.

Il 1° punto di saldatura è fatto.



5.

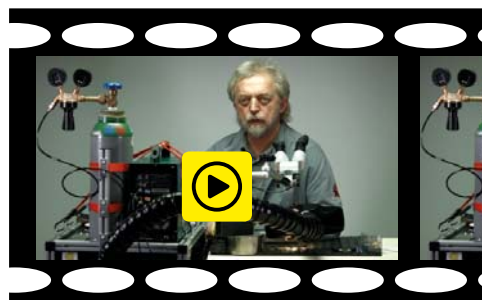
Posizionare nuovamente l'elettrodo e il processo riparte.

Video **piggy**®

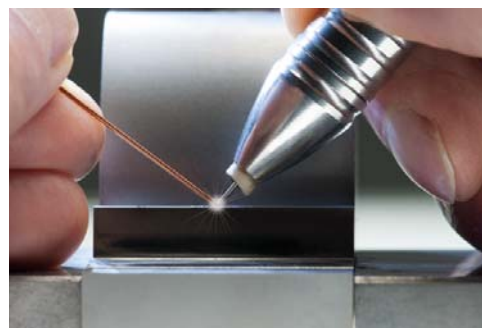
A sinistra si vede la sequenza delle operazioni durante la saldatura con una **piggyWelder**®. Adesso immaginate che tutte queste operazioni sono eseguite sotto un **microscopio** con un ingrandimento 10x, così avrete un'idea della **precisione** offerta..

Per convincervi di quanto sia veramente facile saldare con la **piggyWelder**® **3 Power** + abbiamo preparato un **video** per voi.

Cliccate qui oppure inserite il seguente link nel browser:
www.diesparschweine.de/video_pw3plus



Qui vedete la saldatura con un **filo di saldatura 0,6 mm** e un **elettrodo 0,6 mm**. Sono realizzati punti di saldatura precisi che possono essere ritoccati velocemente.



Il microscopio



Il microscopio offre:

- ❖ ingrandimento 10x
- ❖ illuminazione a LED 3x
- ❖ braccio idraulico facilmente regolabile
- ❖ forte magnete azionabile
- ❖ poggiatesta comodo e
- ❖ schermo di protezione trasparente.

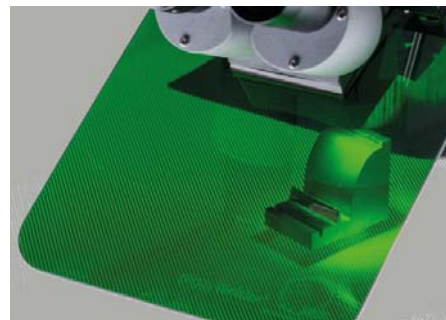
Anche il microscopio viene controllato attraverso l'unità di controllo, garantendo una protezione efficace degli occhi.

Con il microscopio aperto, l'area in cui si desidera saldare è ben illuminata. La luce LED installata illumina uniformemente l'intera area. Il menu permette di regolare l'intensità luminosa: 50%, 75% e 100%. Ciò consente di evitare per esempio forti riflessioni durante la saldatura su superfici lucidate a specchio.

Appena viene avviato il processo di saldatura, il filtro protettivo LCD chiude il passaggio della luce per la durata della scarica, proteggendo in maniera efficace gli occhi. Il tutto si svolge nell'arco di pochi millisecondi.

La testa del microscopio può essere posizionata facilmente e rapidamente per mezzo del braccio idraulico orientabile nella posizione in cui serve per svolgere il relativo lavoro. Un dispositivo particolarmente utile è il magnete di adesione azionabile.

Come proprietari di una **piggyWelders®** avete un altro vantaggio interessante: avete a disposizione un microscopio che potrete utilizzare per esempio anche per il controllo qualità oppure per la lucidatura ad alta precisione di punti minuscoli.



Lo schermo trasparente permette una vista libera.



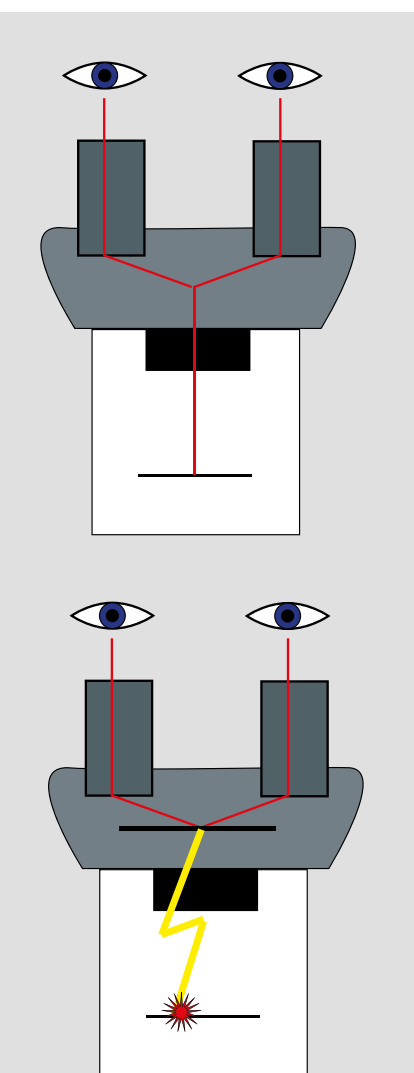
La luce LED integrata può essere regolata a 3 livelli.



Il braccio idraulico è orientabile in tutte le direzioni.



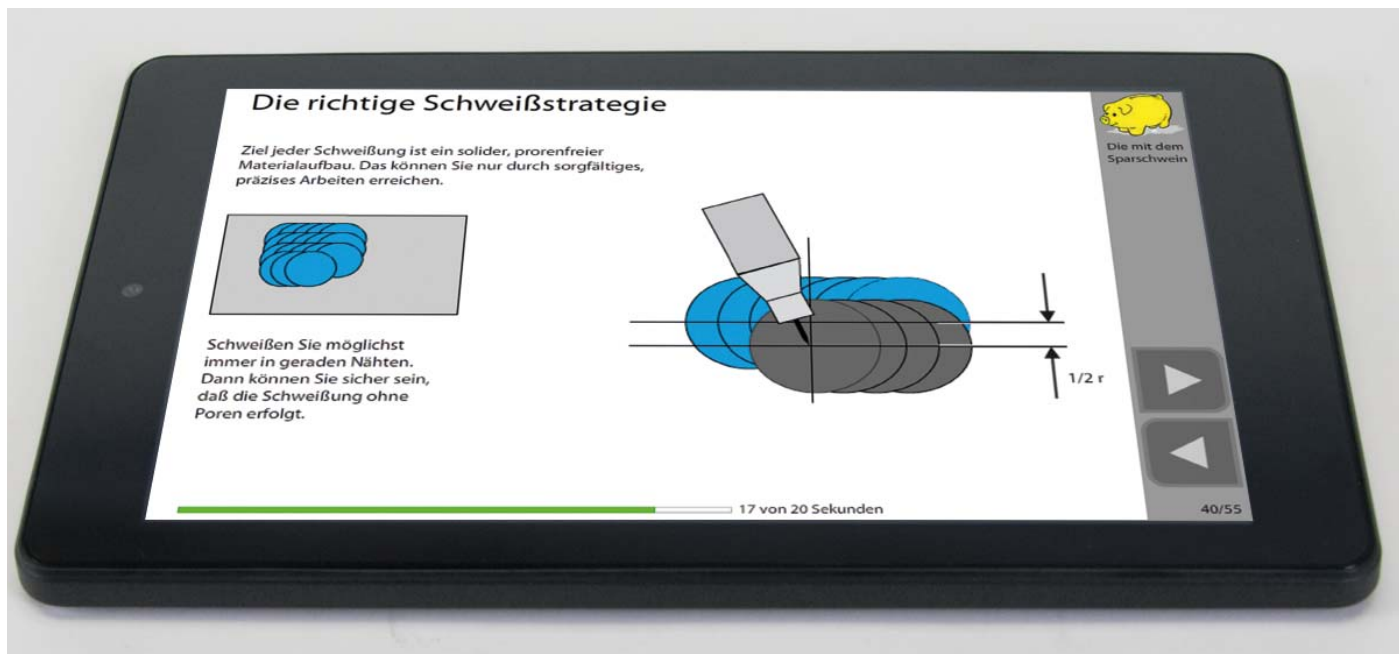
Il forte magnete azionabile tiene il microscopio in modo affidabile sullo stampo da lavorare.



Dati tecnici microscopio

Temperature d'uso	da +5°C a +40°C
Lampade "Unità a LED"	3W / 800mA
Classe di sicurezza III	III
Classe di isolamento	B
Tipo di protezione	IP 20
Peso 3,5 kg	3,5 kg

Il piggy®Teacher



IMPARATE IN SOLI 30 MINUTI LE NOZIONI BASE DELLA SALDATURA DI PRECISIONE CON IL PIGGY®TEACHER.

Quante più informazioni avete sulla **piggyWelder® 3 Power +** e sulla saldatura ad alta precisione tanto migliori saranno i risultati ottenuti. Per questo motivo abbiamo sviluppato un programma di apprendimento, eseguibile con un tablet Android. Con l'ausilio di brevi testi, video, grafici ed animazioni viene insegnato come utilizzare con successo la **piggyWelder® 3 Power +**. Il programma è stracolmo di informazioni utili incentrate sulla saldatura. Insieme ad ogni sistema **piggyWelder® 3 Power +** viene fornito un tablet Android su cui il **piggy®Teacher** s'è installato e pronto ad essere eseguito. Prima di iniziare a saldare è consigliabile guardare il programma. Dura circa 30 minuti e vi prometto che ne vale la pena.

tenere naturalmente anche il tablet. In caso contrario, a malincuore dovrete restituire tutto. (È molto probabilmente ciò non accadrà, dato che finora quasi tutti gli utilizzatori sono rimasti molto entusiasti).

LA PROVA DI 8 GIORNI CONVINCERÀ ANCHE VOI

Vi consigliamo proprio di provarlo di persona. Saremo lieti di mandarvi un sistema completo, insieme ai fili da voi specificati per un periodo di prova di 8 giorni. Gratuitamente e senza impegno. Compreso il **piggy®Teacher**.

Prova di
8 giorni

Affilare gli elettrodi in modo rapido e facile.





Abbiamo suscitato il vostro Interesse ?

Allora chiamatemi al:

☎ **+39.071.9202720**

Così possiamo parlare del lavoro che desiderate svolgere e scegliere i fili adatti per effettuare la **prova di 8 giorni**.

Sig. Fabris - Sig. Maniscalco

Dati tecnici piggyWelder®3 Power +

Alimentazione di rete	~230 V / 50 ~60 Hz +/-10%
Fusibili	T 3,15 A
Amperaggio	4-720 A
Tensione a vuoto	43 V
Rapporto d'inserzione	80%
Durata dell'impulso	0,5 - 34 ms
Cadenza delle saldature	fino a 1,4 Hz
Funzione Speed	fino a 2,0 Hz
Raffreddamento	attivo
Gas di protezione	ARGON 4.6
Pressione gas	2 bar
Classe di sicurezza	I
Classe di isolamento	B
Tipo di protezione	IP 21S
Dimensioni L x P x A	320x155x320 mm
Peso	8,8 kg

Dotazione di serie:

Unità di controllo con schermo touch-screen

Manipolo con tubo flessibile di raccordo 2 m

Rispettivamente 1 pinza di serraggio Ø 0,6 mm, Ø 0,8 mm e Ø 1 mm

Manipolo di fissaggio

Rispettivamente un ugello per saldatura fine Ø 3 e 4 mm

Morsetto magnetico di contatto con cavo da 1,50 m

Microscopio stereo per la saldatura (10x) dotato di filtro protezione occhi, luce a LED, braccio articolato, piede magnetico azionabile (1.200 N)

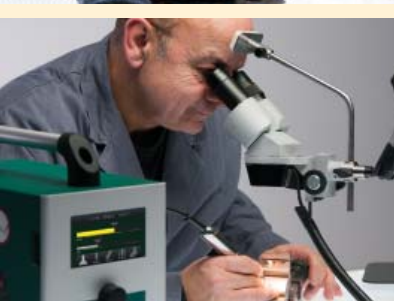
Flussometro, Spazzola di ottone

Rispettivamente 10 elettrodi speciali Ø 0,6 x 50 mm, Ø 0,8 x 50 mm e 1,0 x 200 mm (senza punte), rispettivamente con 1 disco diamantato

Comando a pedale

Tubo flessibile per gas da 5 m

Schermo protettivo (verde, traslucente)





Il carrello saldatrice piggyWelder®

Le prime due serie sono state vendute ed anche in questo caso la valutazione è stata molto positiva: "pratico, di bella forma, ruote di ottima qualità, finalmente la mia piggyWelder® ha trovato un alloggio fisso".

La piggyWelder® si trova sul carrello, pronta per essere utilizzata, il microscopio è posizionato in modo sicuro sulla piastra di metallo integrata.

La bombola argon da 5 litri viene tenuta saldamente dalle due cinghie fermacarico, il sistema di aspirazione è sempre a bordo, gli accessori sono sempre a portata di mano nei robusti contenitori di plastica.

La nuova piggyWelder® 3 + viene fornita con un cavo da 2,00 m per il manipolo e morsetto magnetico di contatto (1,5 m).

Posizionatevi semplicemente accanto alla macchina, aprite gli stampi ed eccovi pronti per provvedere ad una riparazione rapida.

piggyWelder®

Carrello saldatrice con 4 ruote (2 bloccabili)

Dimensioni: 880 x 460 x 880 mm

Peso: 28 kg

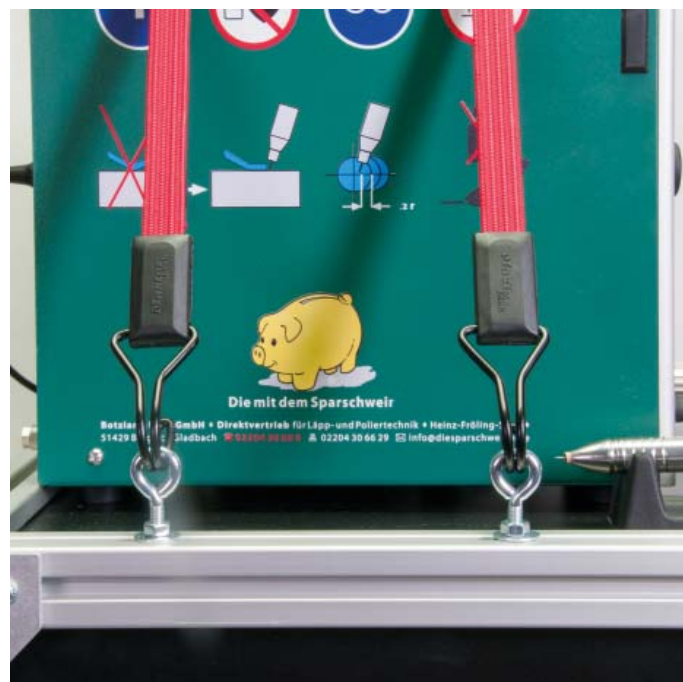
completo rispettivamente con 2 corde elastiche e cinghie fermacarico, 2 contenitori di alta qualità

Supporto con 2 cinghie fermacarico per bombola argon 4.6 da 5 litri

Saldatura di riparazione mobile



Tutto a portata di mano e sotto controllo.



Le corde elastiche fissano l'unità di controllo.

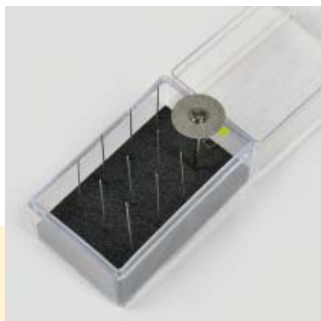


Sul ripiano la **piggyWelder**® trova una posizione sicura. Il magnete fissa il microscopio sulla piastra di metallo predisposta. I due contenitori di plastica contengono tutti gli accessori richiesti.



La bombola argon da 5 litri viene tenuta in modo sicuro. L'aspiratore è sempre a bordo. Ecco cosa intendiamo per saldatura di riparazione mobile.

Gli accessori per la piggyWelder®



Elettrodi 50 mm
affilati su entrambi i lati,
confezione = 10 elet-
trodi + 1 disco abrasivo
diamantato su gambo



**Ugello per saldatura
fine** (ceramica/acciaio
inossidabile) per mani-
polo



**Affilatore a motore per
elettrodi**
completo di dischetto
abrasivo diamantato e
connettore a T



**Supporto per manipolo,
nero**



**Elettrodi 50 mm,
singoli**



**Ugello lungo per sal-
datura fine Ø3mm** per
manipolo



Pinza di serraggio
per elettrodi



Dado di serraggio
per manipolo

**Elettrodi speciali piggy®
Star senza torio**



Penna portafilo laser con avanzamento fi lo manuale
Penna portafilo laser con avanzamento
flo manuale per fili con Ø 0,1 - 0,6 mm. La penna è
dotata di 2 rotelline di avanzamento flo. Queste per-
mettono di alimentare il filo durante la saldatura.



Manipolo completo



Regolatore di flusso



Dispositivo di supporto per manipoli piggyWelder®



Schermo protettivo

Manipolo con cavo lungo

Manipolo completo (lunghezza cavo 2,5 m), cavo magnetico di contatto (lunghezza cavo 2,5 m) e 2 x prolunga (microscopio) con marcatura di colore rosso e giallo (lunghezza cavo 2 m)



Tubo flessibile per gas Ø 6 mm,
nero, lunghezza 3 metri



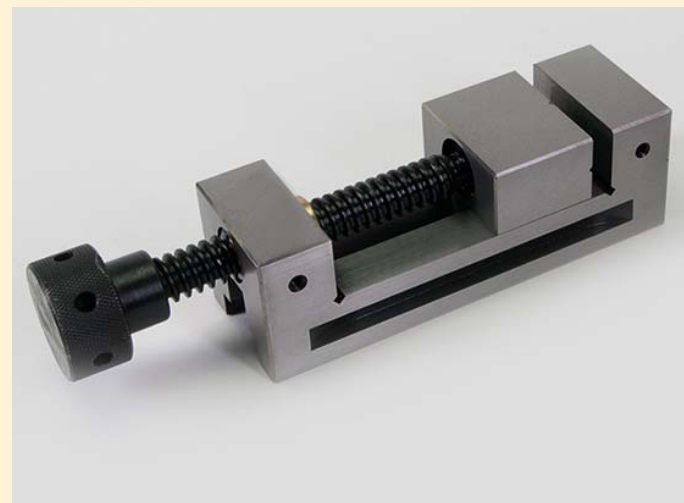
Poggiatesta
da montare al microscopio destinato al sistema di saldatura



Supporto filo laser
protegge il filo dal sudore delle mani. Risulta più facile guidare fili fini.



Aspiratore
con alimentatore 110-230V compreso 1 filtro di ricambio **a carbone attivo**



Morsa a vite
Prodotta in acciaio di alta qualità (20CrMnTi), durezza 58 - 62 HRC con un parallelismo di $\pm 5 \mu\text{m}$.

Lunghezza	Larghezza	Altezza ganasce	Apertura ganasce	Larghezza ganasce	kg
155	50	25	50	65	2,8
220	80	40	80	100	7,0



Lavorare meglio senza fumi di saldatura

Durante la saldatura - soprattutto quando si salda a lungo - è consigliabile aspirare i fumi di saldatura in modo affidabile.

Certi che l'inalazione dei fumi di saldatura non sia salutare, abbiamo cercato a lungo per riuscire a trovare un sistema di aspirazione efficace, potente e mobile.

Adesso abbiamo il **piggy®Extractor III**.

Un sistema estremamente silenzioso ma efficace, ad un prezzo che vi farà meravigliare.

Perché il piggy®Extractor III è così silenzioso?

A differenza dei tradizionali sistemi di aspirazione questo apparecchio funziona con un motore di aspirazione brushless. Oltre ad essere silenzioso, vanta anche una durata di vita molto lunga.



piggy®Extractor III

Portata d'aria	235 m ³ /h
Alimentazione	monofase, 220V, 50Hz
Dimensioni	420 x 400 x 245 mm
Rumorosità	< 50 dBA
Peso	ca. 15 kg
Stadio di filtrazione 1	Prefiltro per particelle grossolane
Stadio di filtrazione 2	Filtro a maglia fine EU5 per 98% >3µm
Stadio di filtrazione 3	Carbone attivo e filtro a maglia fine 99,97% <0,3 µm

Silenziosissimo

Il valore misurato è <50 dBA

Aspira con grande potenza perché, ovviamente, non volete inalare i fumi.

I fumi attraversano un filtro a carbone attivo che filtra fino al 99,97%. Il filtro esausto viene segnalato.

Per il piggy® **Extractor III** sono disponibili diversi tubi e bracci molto utili. Questi possono essere collegati direttamente oppure utilizzati in combinazione con il pratico passatubo per il piano di lavoro. **In più, sono a disposizione delle bocchette. Perfino una con illuminazione a LED integrata.**



Braccio aspirante da 75 mm autoportante con bocchetta, lunghezza 1,4 m



Braccio aspirante da 50 mm con bocchetta e illuminazione LED, autoportante
Lunghezza 0,65 m
Illuminazione LED



Adattatore per il collegamento di bracci aspiranti da 50 mm



Ugello Ø 60 x 145 mm da collegare al braccio aspiratore 36-781






Technology & Solutions Srl

Via Maccari, 5
60131 Ancona Italy

 +39.071.9202720

 +39.071.9203916

 info@tecsolutions.it

<http://www.tecsolutions.it>